

# Simplicity Impact System Worksheet

## Arkusz danych dla systemu Simplicity Impact

Please fill out a photocopy and fax to Arch Environmental Equipment at 800-230-9462. This worksheet is required before orders can be processed to insure proper installation.

Prosimy o wypełnienie kopii niniejszego formularza i przesłanie go faksem do firmy Arch Environmental Equipment (numer +1 800-230-9462). Jest to konieczne przed rozpoczęciem realizacji zamówienia, w celu zapewnienia prawidłowego montażu.

### Existing Idler Dimensions Wymiary dotychczasowego krążnika

Company: \_\_\_\_\_ Date: \_\_\_\_\_

Firma: \_\_\_\_\_ Data: \_\_\_\_\_

Address: \_\_\_\_\_

Adres: \_\_\_\_\_

City: \_\_\_\_\_ State: \_\_\_\_\_ Zip: \_\_\_\_\_

Miasto: \_\_\_\_\_ Państwo: \_\_\_\_\_ Kod: \_\_\_\_\_

Phone: \_\_\_\_\_ Fax: \_\_\_\_\_

Telefon: \_\_\_\_\_ Faks: \_\_\_\_\_

Contact: \_\_\_\_\_ Project: \_\_\_\_\_

Kontakt: \_\_\_\_\_ Projekt: \_\_\_\_\_

### Conveyor Data Dane przenośnika

Material Size: \_\_\_\_\_

Belt Speed: \_\_\_\_\_

Granulacja materiału: \_\_\_\_\_

Prędkość taśmy: \_\_\_\_\_

Material Conveyed: \_\_\_\_\_

Length of Impact Area: \_\_\_\_\_

Przenoszony materiał: \_\_\_\_\_

Długość obszaru nadawy: \_\_\_\_\_

Drop Distance: \_\_\_\_\_

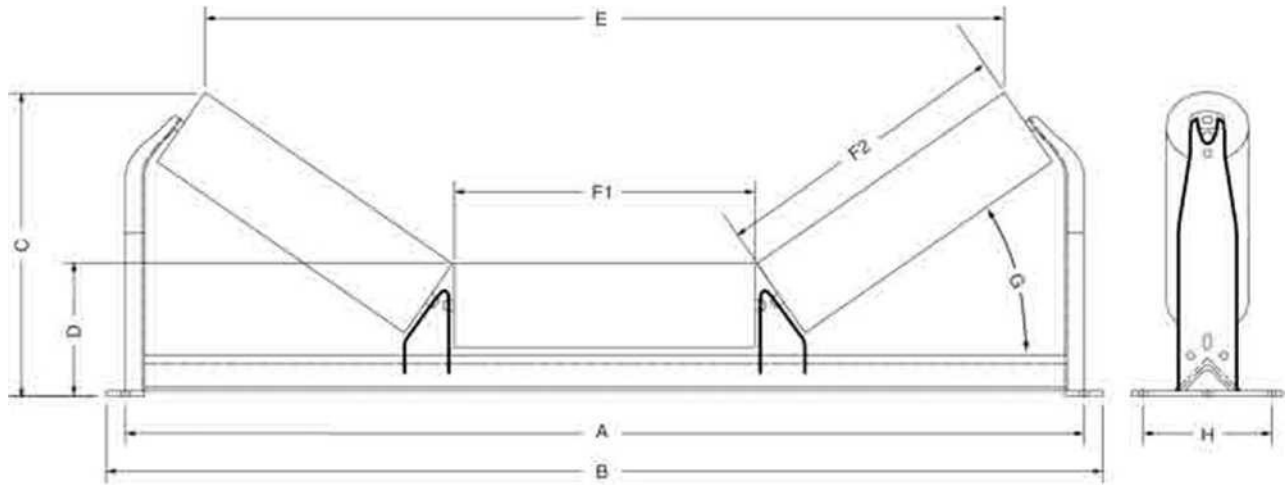
Conveyor Length: \_\_\_\_\_

Odległość zrzutu: \_\_\_\_\_

Długość przenośnika: \_\_\_\_\_

Rate (TPH): \_\_\_\_\_

Wydajność (ton/godz.): \_\_\_\_\_



Dimensions:

Wymiary:

- A. Bolt Centres \_\_\_\_\_  
Rozstaw osi śrub \_\_\_\_\_
- B. Outside Framework \_\_\_\_\_  
Rama zewn. \_\_\_\_\_
- C. Height \_\_\_\_\_  
Wysokość \_\_\_\_\_
- D. Height: \_\_\_\_\_  
Wysokość \_\_\_\_\_
- E. Width \_\_\_\_\_  
Szerokość \_\_\_\_\_
- F1. Length \_\_\_\_\_  
Długość \_\_\_\_\_
- F2. Length \_\_\_\_\_  
Długość \_\_\_\_\_
- G. Troughing Degree \_\_\_\_\_  
Pochylenie kraźników \_\_\_\_\_
- H. Bolt Centers: \_\_\_\_\_  
Rozstaw osi śrub: \_\_\_\_\_

**Idler Manufacturer**  
**Producent kraźników**

---

**Model Number**  
**Numer modelu**

---

**Belt Width**  
**Szerokość taśmy**

---