

Czym jest firma

Arch Environmental?

*Jest producentem i globalnym dystrybutorem preferowanych przenośników do produktów sypkich, od roku 1975

Pion Mechaniczny

Skrobaki do taśm • Prowadzenie taśmy • Systemy uszczelniające • Systemy przeciwpylowe • Systemy podparcia taśmy w części nadawowej

Pion Elektryczny

Wagi przenośnikowe • Detektory metalu • Wylączniki naciągowe • Zabezpieczenia taśmy • Układy sterowania przenośnikiem

*Obiekty firmy obejmują halę produkcyjną • Wydział obrabiarek numerycznych oraz najnowocześniejszy wydział wyrobów poliuretanowych



Opatentowany dociskacz skrętny

Twister Tensioner®

utrzymuje stały docisk listwy zgarniacza do taśmy i jej rdzenia.

DOŻYWOTNIA GWARANCJA!

Nie potrzeba ciągłej ponownej regulacji docisku

Zwarte mocowanie o małych wymiarach (tylko 4,5 cala) dla wszystkich przenośników.

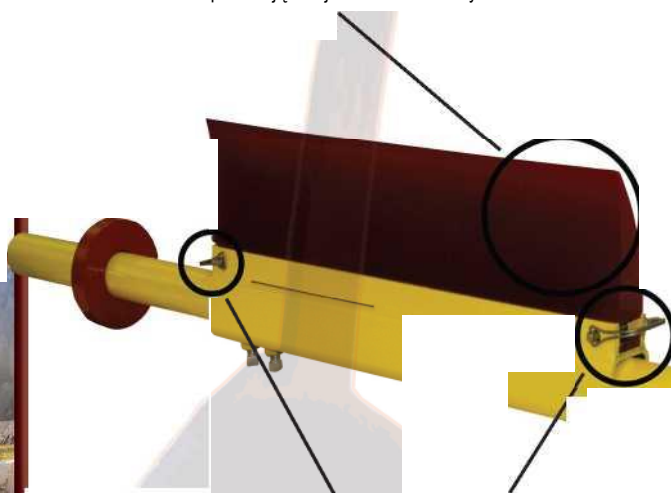
Zakrzywiona listwa jest bezpieczna dla wszystkich połączeń mechanicznych taśmy.

Minimalizuje zagrożenia dla bezpieczeństwa, zużycie taśmy oraz kosztowne sprzątanie, poprzez eliminację przenoszonych pozostałości nosiwa.

Liczne opcje listwy obejmują wersję **wysokotemperaturową**, do materiałów mokrych, **dla dużych prędkości**, oraz dla żywności.

ZGARNIACZ GŁÓWNY SABER CHANNEL MOUNT® (SCM)

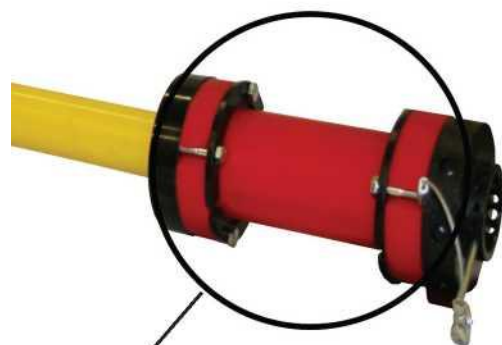
Listwa Saber Blade® wykorzystuje odporny na ścieranie i samoostrzący się poliuretan, zapewniający usuwanie niepożądanych pozostałości nosiwa zanim spowodują one jakiegokolwiek szkody



Dzięki udoskonalonej konstrukcji listwę

SCM® można łatwo wymieniać w jej wzmocnionej stalowej ramie z obydwu stron przenośnika, poprzez wyjęcie jednego z dwóch kołków mocujących.

Łatwe instalowanie	✓
Niskoobsługowy	✓
Bezpieczny dla połączeń taśmy	✓
Szybka dostawa	✓
Do pracy w b. trudnych warunkach	✓



Jak zawsze, dociskacz Twister Tensioner® utrzymuje doskonale docisk listwy, dzięki czemu zgarniacz jest praktycznie bezobsługowy

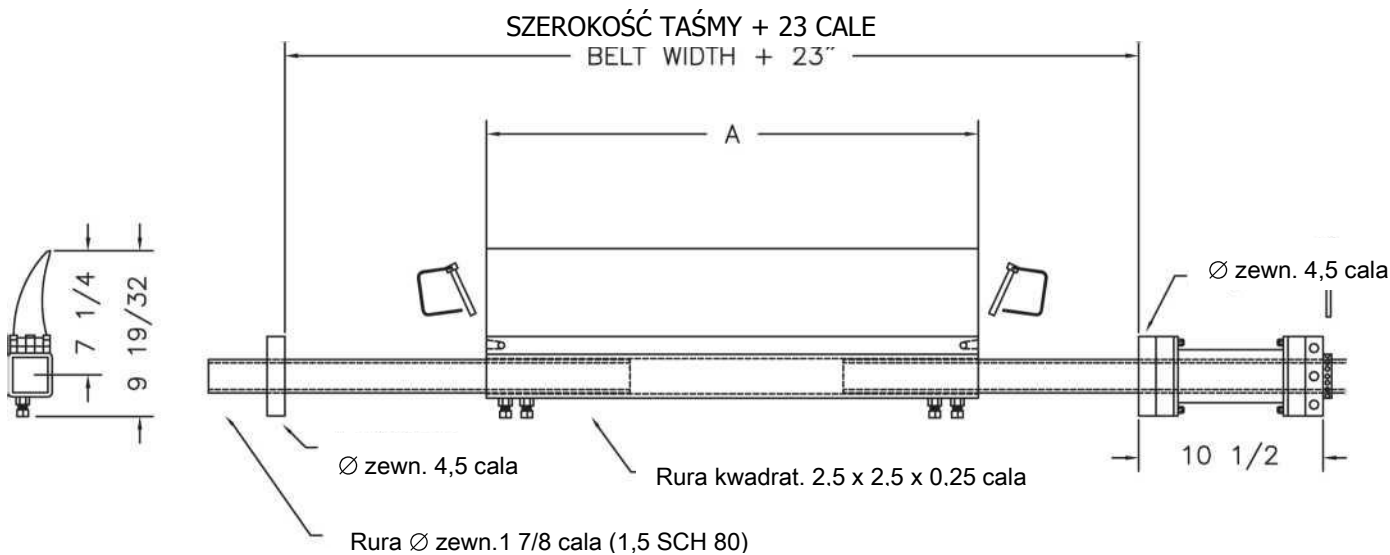
(Conveying Confidence from Tail to Head)

ARCH ENVIRONMENTAL EQUIPMENT, INC.

EKSPERCI SPRAWNOŚCI PRZENOŚNIKÓW

800-553-4567
www.archenv.com

Opcjonalne listwy



UWAGA: WIĘKSZY ROZSTAW WYMAGA DŁUŻSZEJ RAMY (SKONSULTUJ SZCZEGÓŁY Z PRODUCENTEM)

SZER. TAŚMY	ZGARNIACZ SABER PRIMARY BELT CLEANER WSZYSTKIE WYMIARY W CALACH	
	A	NR ZAMÓWIENIOWY
18	16	MCNCM000180000180TA00100000000
24	22	MCNCM000240000240TA00100000000
30	28	MCNCM000300000300TA00100000000
36	34	MCNCM000360000360TA00100000000
42	40	MCNCM000420000420TA00100000000
48	46	MCNCM000480000480TA00100000000
54	52	MCNCM000540000540TA00100000000
60	58	MCNCM000600000600TA00100000000
66	64	MCNCM000660000660TA00100000000
72	70	MCNCM000720000720TA00100000HP0
84	82	MCNCM000840000840DT00100000HP0
96	94	MCNCM000960000960DT00100000HP0

DOSTĘPNE SĄ NASTĘPUJĄCE OPCJE:

SS : RURY ZE STALI NIERDZ.
SM : RAMA ZE STALI NIERDZ.
HP : RURY GRUBOŚCIENNE
(RURA SCH. 160)

GZ: SMAROWNICZKA
CB: LISTWA CERAMICZNA
XT: LISTWA WYSOKOTEMPERATUROWA

WH : LISTWA BIAŁA
F: LISTWA PEŁNA



Listwa standardowa
czerwona
Zakres temp.: 180-220°F (82°C - 104°C)

Listwa do materiału mokrego
szara
Zakres temp.: 180-220T
Zawartość wilgoci ponad 15%

Listwa ceramiczna
niebieska
Silne tarcie/wysoka prędkość
- ponad 750 stóp (250 m)/min.

Listwa wysokotemperaturowa
zielona
Zakres temp.: do 300°F

Listwa bezpigmentowa
biała
Taka sama jak standardowa czerwona
Idealna do materiałów wrażliwych na kolor (tj. boraksu, mydła itp.)

Listwa do kontaktu z żywnością
naturalna
Zatwierdzona przez FDA do łagodnego kontaktu z produktami żywnościowymi.



Rozwiązania objęte jednym lub więcej z następujących patentów:
4,202,437;4,231,471;4,436,446;4,489,823;4,533,036;4,779,716;4,877,125
4,989,727;5,149,305;5,222,588;5,222,589;5,219,063;5,350,053;5,725,083,
inne zgłoszone do opatentowania

800-553-4547
www.archenv.com

Uwaga: jeśli występują opcje, ceny zależą od opcji.