

Czym jest firma  
Arch Environmental?

\*Jest producentem i globalnym  
dystrybutorem preferowanych  
przenośników do produktów  
sypkich, od roku 1975

### Pion Mechaniczny

Skrobaki do taśm • Prowadzenie  
taśmy • Systemy  
uszczelniające • Systemy  
przeciwpyłowe • Systemy podparcia  
taśmy w części nadawowej

### Pion Elektryczny

Wagi przenośnikowe • Detektory  
metalu •

Wyłaczniki naciągowe •  
Zabezpieczenia taśmy • Układy  
sterowania przenośnikiem

\*Obiekty firmy obejmują halę  
produkcyjną • Wydział obrabiarek  
numerycznych oraz  
najnowocześniejszy wydział wyrobów  
poliuretanowych

# ZGARNIACZ POMOCNICZY ARCH SABER SECONDARY®

Łatwe instalowanie ✓

Niskoobsługowy ✓

Bezpieczne dla złącz taśmy ✓

Szybka dostawa ✓

Do pracy w trudnych warunkach ✓

Konstrukcja wspornika  
utrzymuje niezmienny  
docisk listwy, a  
jednocześnie pozwala na  
bezpieczne przechodzenie  
połączeń taśmy.

Samostrząca się listwa z  
poliuretanu eliminuje niepożądane  
przenoszenie pozostałości nosiwa  
zanim spowoduje ono jakąkolwiek  
szkodę.

Aktualnie najbardziej niezawodny  
dociskacz, opatentowany przez firmę Arch  
**Twister Tensioner®** zapewnia niezmienny docisk listwy  
zgnajającej bez potrzeby jego ponownej regulacji.

Wysokowyttrzymałe ramie umożliwia instalowanie  
zgnajacza **Saber Secondary®** w dowolnym miejscu  
na długości taśmy powrotnej, w celu jej b. dokładnego  
czyszczenia.

Opatentowany dociskacz  
skrętny **Twister  
Tensioner®** utrzymuje stały  
docisk listwy zgnajacza do  
taśmy i jej rdzenia  
**DOŻYWOTNIA  
GWARANCJA!**

Nie potrzeba ciągłej regulacji  
docisku

Wzmocniona rama stalowa i  
dźwignia do zastosowań w  
trudnych warunkach.

Zakrzywiona listwa bardzo  
skutecznie zgnaj materiały  
uporczywie przylegający do  
taśmy

Zwiększa trwałość ekspl.  
taśm i kółek poprzez  
usuwanie niepożądanego  
pozostałości nosiwa.

Pionowe mocowanie idealnie  
nadaje się do wąskich  
przestrzeni.  
Dostępny do taśm aż do 96 cali  
Listwa zgnajająca dostępna w  
wariancie  
wysokotemperaturowym, do  
materiałów mokrych, do  
dużych prędkości oraz do  
kontaktów z żywnością.

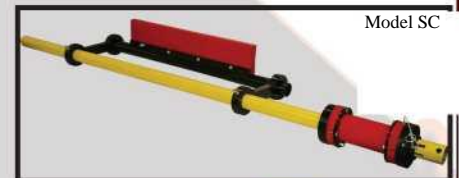
(Conveying Confidence from Tail to Head)

**ARCH**  
ENVIRONMENTAL  
EQUIPMENT, INC.

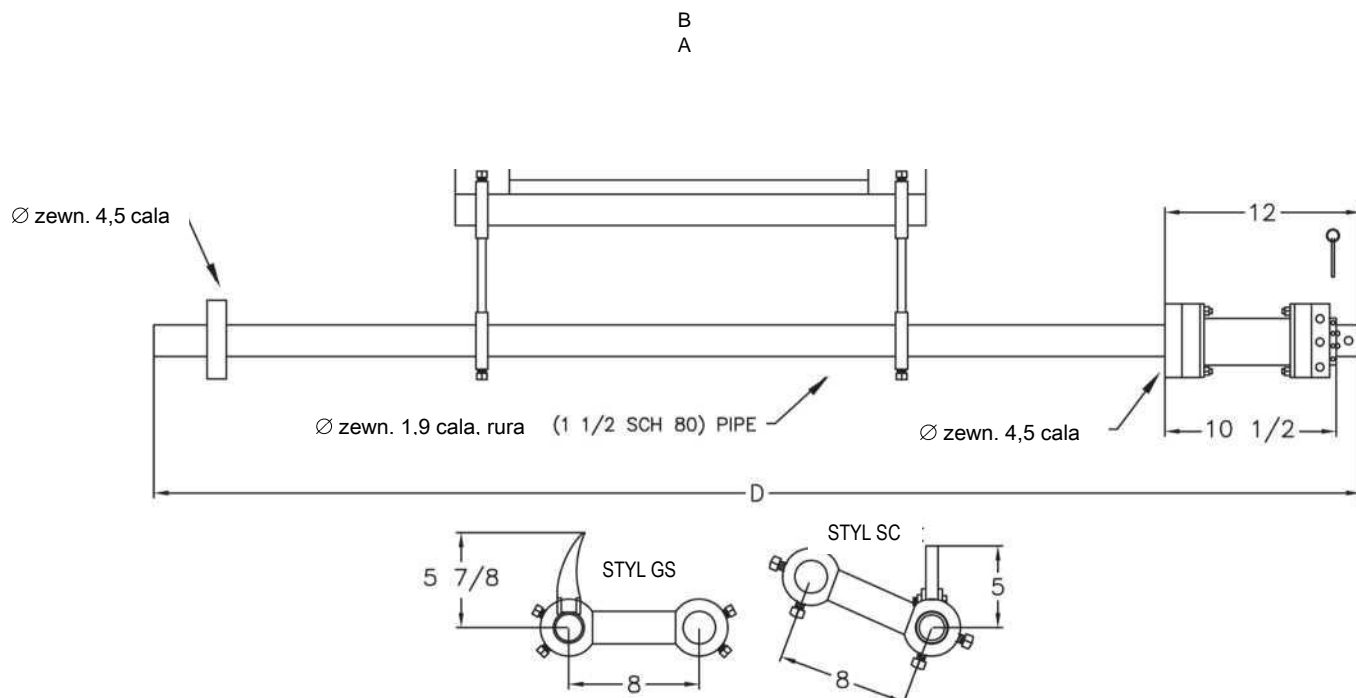
EKSPERCI SPRAWNOŚCI PRZENOŚNIKÓW

800-553-4567

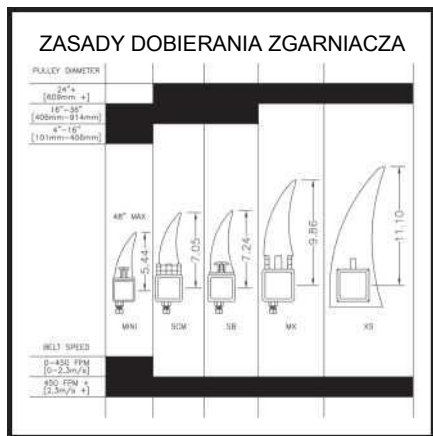
[www.archenv.com](http://www.archenv.com)



# ZGARNIACZ POMOCN. ARCH SABER \*



SZER. TAŚMY	MODELE "GS" I "SC" ZGARNIACZA POMOCNICZEGO, WSZYSTKIE WYMIARY W CALACH			
	A	B	C	NR ZAMÓWIENIOWY
18	18	24	68	MCN**00018F00018ETA00N00000000
24	24	30	74	MCN**00024F00024ETA00N00000000
30	30	36	80	MCN**00030E00030ETA00N00000000
36	36	42	86	MCN**00036F00036FTA00N00000000
42	42	48	92	MCN**00042E00042FTA00N00000000
48	48	54	98	MCN**00048F00048ETA00N00000000
54	54	60	104	MCN**00054F00054ETA00N00000000
60	60	66	110	MCN**00060F00060ETA00N00000000
72	72	78	122	MCN**00072F00072ETA00N00000000
84	84	90	130	MCNSC00084E00084ETA00N00000000
96	96	102	142	MCNSC00096F00096FTA00N00000000



- Listwa standardowa czerwona**  
Zakres temp.: 180-220°F (82°C - 104°C)
- Listwa do materiału mokrego szara**  
Zakres temp.: 180-220T  
Zawartość wilgoci ponad 15%
- Listwa ceramiczna niebieska**  
Silne tarcie/wysoka prędkość - ponad 750 stóp (250 m)/min.
- Listwa wysokotemperaturowa zielona**  
Zakres temp.: do 300°F
- Listwa bezpigmentowa biała**  
Taka sama jak standardowa czerwona  
Idealna do materiałów wrażliwych na kolor (tj. boraksu, mydła itp.)
- Listwa do kontaktu z żywnością naturalna**  
Zatwierdzona przez FDA do łagodnego kontaktu z produktami żywnościowymi.



Rozwiązania objęte jednym lub więcej z następujących patentów:  
4,202,437;4,231,471;4,436,446;4,489,823;4,533,036;4,779,716;4,877,125  
4,989,727;5,149,305;5,222,588;5,222,589;5,219,063;5,350,053;5,725,083, inne  
zgłoszone do opatentowania

EKSPERCI SPRAWNOŚCI PRZENOŚNIKOW  
800-553-4567 [www.archenv.com](http://www.archenv.com)

Uwaga: jeśli występują opcje, ceny zależą od opcji.